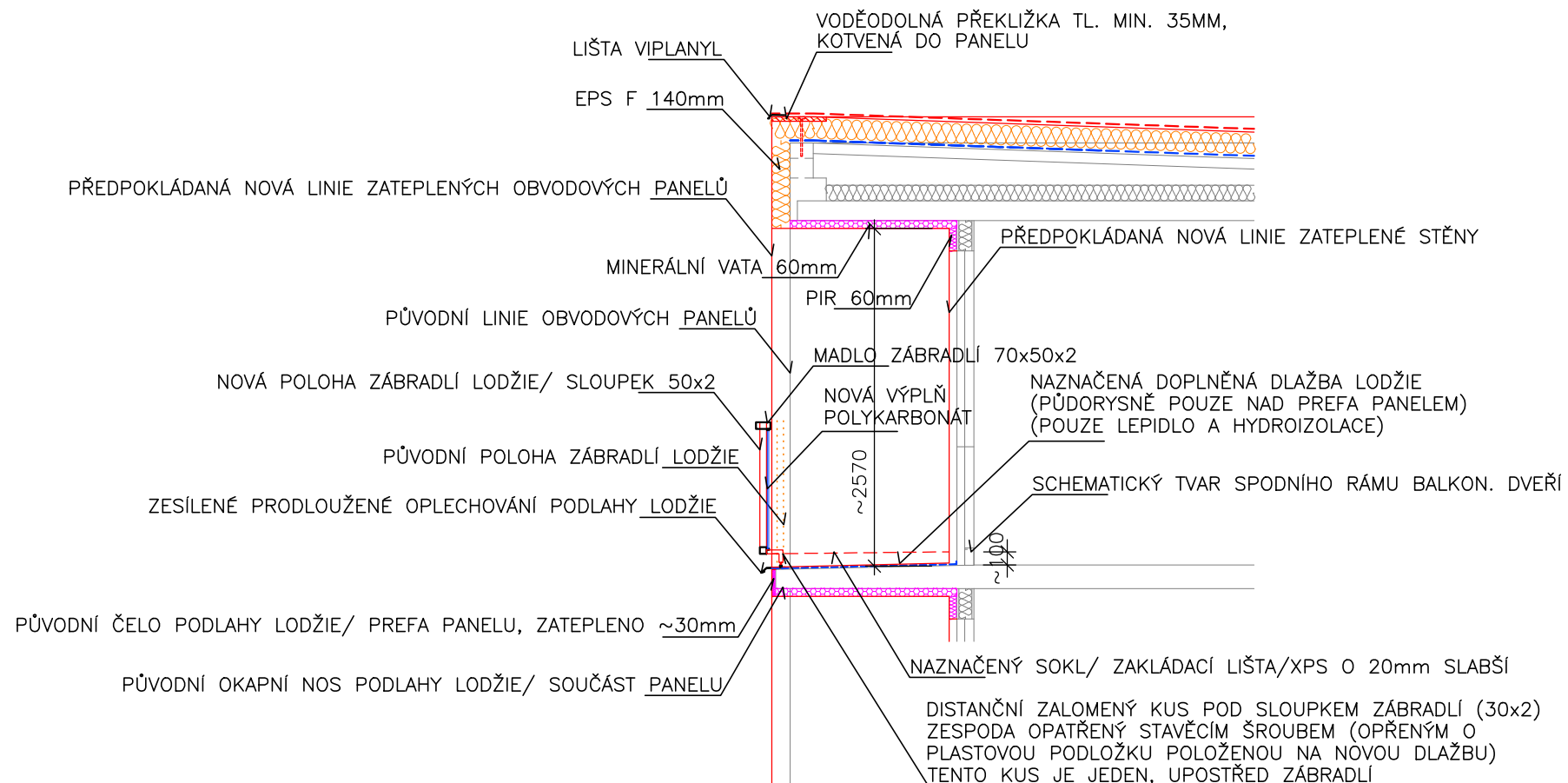
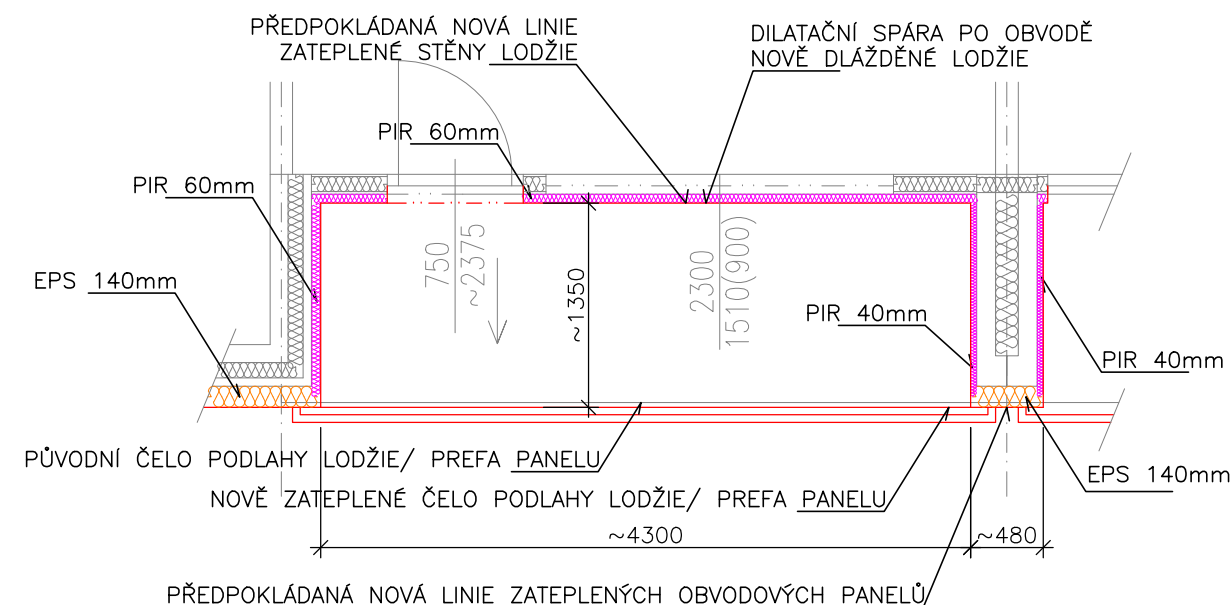


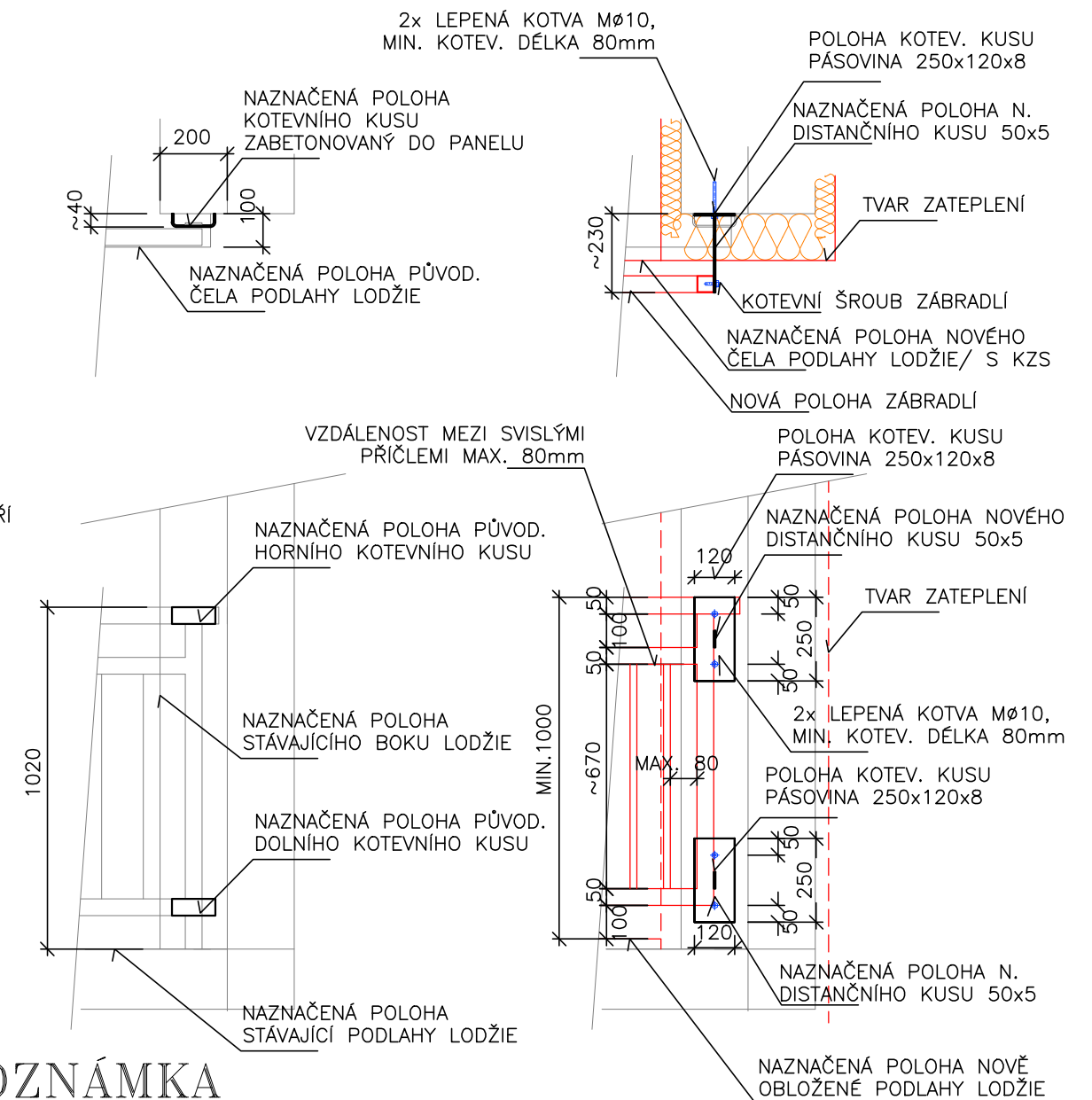
PRINCIP ZATEPLENÍ LODŽIE, PŘÍČNÝ ŘEZ  
m. 1:50



PRINCIP ZATEPLENÍ LODŽIE, PŮDORYS  
m. 1:50



PRINCIP PRODLOUŽENÉ KOTVY ZÁBRADLÍ, m. 1:20  
původní navrhovaný



## POZNÁMKA

PŘED VÝROBOU KOTEVNÍCH KUSŮ NUTNO PŘEDEM OMĚŘIT VŠECHNY SOUVISEJÍCÍ KONSTRUKCE  
ZHOTOVITEL VYTVOŘÍ VZOROVÉ JEDNO KOTVENÍ A NECHÁ ODSOUHLASIT PROJEKTANTEM/ STATIKEM  
PRINCIPIÁLNÍ PROVEDENÍ ZÁBRADLÍ VIZ VZOROVÉ FOTO, V ČÁSTI DETAILS, PRINCIPY ŘEŠENÍ

NOVÁ POLOHA ZÁBRADLÍ MUSÍ BÝT PŘÍSLUŠNĚ ZVÝŠENA O TLOUŠŤKU DOPLNĚNÉ DLAŽBY A VYROVNÁVACÍCH STĚREK PROVEDENÝCH NA STÁVAJÍCÍ PODLAZE LODŽIE, CELKEM CCA 20–25MM  
**!!! VÝŠKA MADLA MUSÍ BÝT MINIMÁLNĚ 1000 mm NAD NOVOU ČISTOU PODLAHOU LODŽIE !!!**

ZODPOVĚDNÝ PROJEKTANT:		ING. JAN PRÁŠEK		KRESLIL:		ING. JAN PRÁŠEK		PARE:			
INVESTOR:		Město Sušice, Náměstí Svobody č.p. 138/I, 342 01 SUŠICE		MÍSTO STAVBY:		CELKEM st.p.č. 3192–3195, k.ú. Sušice nad Otavou		Ing. Jan PRÁŠEK PROJEKTOVÁ A INŽENÝRSKÁ ČINNOST ulice 5.května 670, SUŠICE			
AKCE:		SUŠICE II, zateplení panelových domů č.p. 712–713, ul. Villaniho a č.p. 714–717, ul. V Rybníčkách, SUŠICE II, zateplení panelových domů č.p. 718–7193, ul. 5. května a č.p. 720–721 ul. U Kapličky SO 05: Dvojsekce, Bytový objekt č.p. 720–721		FORMÁT:		2A4		DATAUM:		ZÁŘÍ 2021	
ČÁST:		D.5.1. Architektonicko stavební část		STUPEŇ PD:		DSP		ZAKÁZKA ČÍSLO:		01/2021/DSP	
VÝKRES:		Nový stav: Zásady úprav lodžie BS 1.2		ARCHIVNÍ ČÍSLO:				NÁZEV:		ZEL_NSTAV_SO05_LODZIE	
				MĚŘÍTKO:		1:50,1:20		Č. VÝKRESU:		D.5.1.6	